

CRISÀLIDE

Associació per a persones
amb discapacitat

FULL INFORMATIU

desembre 2010

ACTIVITATS DE L'ANY 2010

Crisàlide us vol informar de la decisió que es va prendre a l'última reunió de junta. Vam decidir agafar-nos un període de descans, ja que en aquests moments no hi ha cap membre amb la disponibilitat necessària per estar al capdavant de l'associació, esperem que en un futur puguem reprendre de nou l'activitat amb energies renovades.

Les activitats que hem dut a terme durant aquest any han estat, reunions internes per establir les necessitats dels associats i la participació a la Coordinadora de discapacitats de la Garrotxa, aquest any no hem participat a la Fira d'entitats d'Olot, agràim a la Associació d'amics dels Nens/Es d'Educació Especial, la seva col·laboració perquè Crisàlide hi fos present a través dels plafons informatius.

Sensibilització



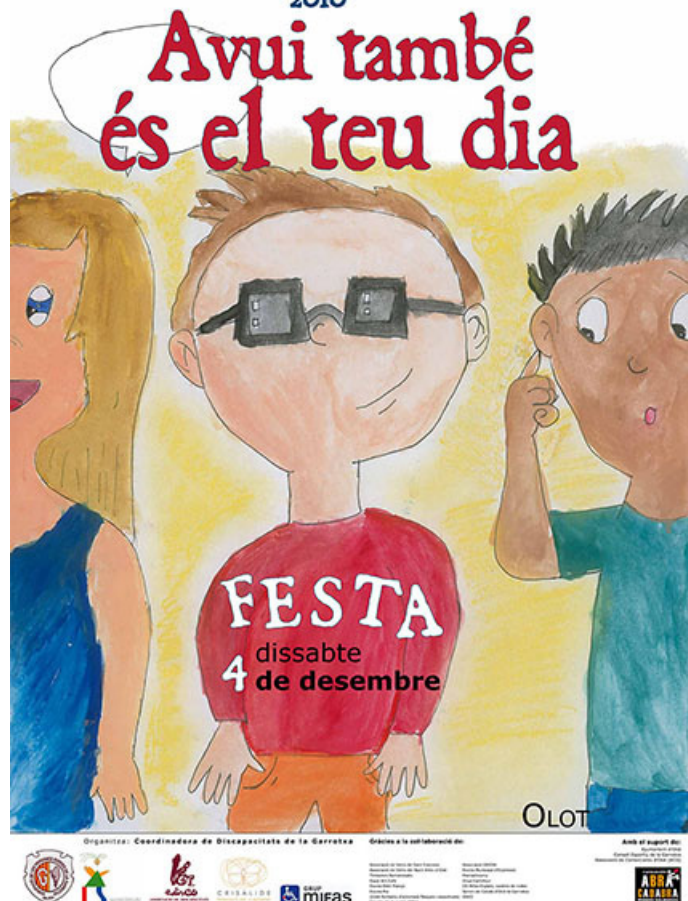
Crisàlide ha elaborat uns papers per posar als cotxes que estan mal aparcats en els espais d'aparcament per a persones amb discapacitat. L'objectiu és fer sensibilització. Crisàlide fa arribar, via mail, aquests papers perquè cada entitat s'ho imprimeixi i els faci servir per fer sensibilització. Pot ser una manera complementària de pal·liar la situació.

Suport a les famílies

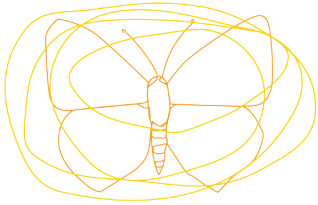
Internament, hem intentat reestructurar les necessitats dels associats, marcar prioritats d'actuacions en diferents temes que preocupen a les famílies (bolquers, cançuratge, lleure, transport adaptat)

Dia Internacional de les persones amb discapacitat

Dia Internacional de les Persones amb Discapacitat
2010



Crisàlide com a membre de la Coordinadora d'Associacions de Discapacitats de la Garrotxa ha participat activament en l'organització del: Dia Internacional de les Persones amb discapacitat, que es va celebrar a Olot el dia 4 de desembre.



CRISÀLIDE

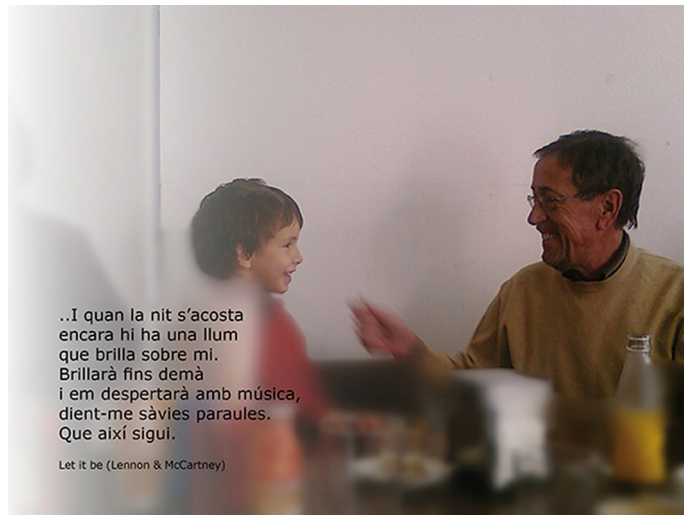
Associació per a persones
amb discapacitat

FULL INFORMATIU

desembre 2010

ACTIVITATS DE L'ANY 2010

VOLUNTARIAT I COL.LABORADORS



..I quan la nit s'acosta
encara hi ha una llum
que brilla sobre mi.
Brillarà fins demà
i em despertarà amb música,
dient-me sàvies paraules.
Que així sigui.

Let it be (Lennon & McCartney)

Hem trobat a faltar la col·laboració d'en Xevi Fumanal.

Per portar a terme aquestes activitats, hem comptat amb la subvenció de la Generalitat.

INFORMACIONS

Hem iniciat converses amb MIFAS, per tal de realitzar col·laboracions conjuntes.

MIFAS ha inclòs en els seus estatuts la possibilitat d'acceptar menors en la seva entitat.

La Junta ha pres la decisió de no cobrar les quotes dels socis, amb caràcter indefinit des d'aquest mateix any 2010.

Volem agrair a tots els socis i col·laboradors les aportacions que han fet tan econòmiques com humanes, ja que ens han permès fer activitats i tirar endavant l'associació durant tots aquests anys. Moltes gràcies a tothom.

Persones i empreses col.laboradores

Imma Casals: per les tasques de disseny.
Mamadisseny: web, gràfic, correu electrònic i informàtica.

Rosaura Jiménez: assessorament en temes econòmics.

Per contactar amb Crisàlide,

Passeig d'en Blay, 6 17800

Telefon 630 677 309

crisalide@crisalide.cat

www.crisalide.cat

Feliç 2011!

Crisàlide